

Sportello Open and Linux

1° e 3° mercoledì di ogni mese 17:30-19:30
Sala "Guido Fronza" - Via Dalmazia 30/B - 3° piano



come arrivarci



Un gruppo di volontari sarà a tua disposizione per

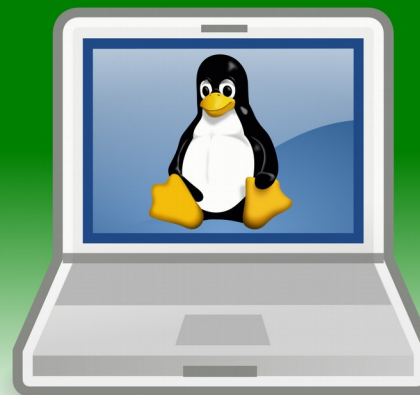
- installare e configurare il sistema operativo GNU/Linux
- installare e configurare software libero
- guidarti all'uso di GNU/Linux e di software libero come avviene nelle scuole grazie al progetto FUSS (www.fuss.bz.it)
- configurare il lettore di smartcard per accedere ai servizi di eGovernment

Iscriviti

- online al link fuss.bz.it/open-linux-desk
- presso il **Centro Civico Europa-Novacella**, via Dalmazia 30/C

Sportello Open and Linux

1° e 3° mercoledì di ogni mese 17:30-19:30
Sala "Guido Fronza" - Via Dalmazia 30/B - 3° piano



come arrivarci



Un gruppo di volontari sarà a tua disposizione per

- installare e configurare il sistema operativo GNU/Linux
- installare e configurare software libero
- guidarti all'uso di GNU/Linux e di software libero come avviene nelle scuole grazie al progetto FUSS (www.fuss.bz.it)
- configurare il lettore di smartcard per accedere ai servizi di eGovernment

Iscriviti

- online al link fuss.bz.it/open-linux-desk
- presso il **Centro Civico Europa-Novacella**, via Dalmazia 30/C

„Open and Linux“ Schalter

jeden 1. und 3. Mittwoch im Monat
von 17.30h bis 19.30h

„Guido Fronza“-Saal - Dalmatienstraße 30/B - 3. Stock



zur Karte:



Eine Gruppe von Freiwilligen unterstützt dich

- beim Installieren und Konfigurieren des Betriebssystems GNU/Linux
- beim Installieren und Konfigurieren von Freier Software
- GNU/Linux und jene Software zu verwenden, die bereits an den italienischsprachigen Schulen des Landes verwendet wird
(Projekt FUSS: www.fuss.bz.it)
- beim Konfigurieren des Smart Card-Lesegerätes für die eGovernment-Dienste

Melde dich an

- online unter: fuss.bz.it/open-linux-desk
- im **Bürgerzentrum Europa-Neustift**, Dalmatienstraße 30/C

„Open and Linux“ Schalter

jeden 1. und 3. Mittwoch im Monat
von 17.30h bis 19.30h

„Guido Fronza“-Saal - Dalmatienstraße 30/B - 3. Stock



zur Karte:



Eine Gruppe von Freiwilligen unterstützt dich

- beim Installieren und Konfigurieren des Betriebssystems GNU/Linux
- beim Installieren und Konfigurieren von Freier Software
- GNU/Linux und jene Software zu verwenden, die bereits an den italienischsprachigen Schulen des Landes verwendet wird
(Projekt FUSS: www.fuss.bz.it)
- beim Konfigurieren des Smart Card-Lesegerätes für die eGovernment-Dienste

Melde dich an

- online unter: fuss.bz.it/open-linux-desk
- im **Bürgerzentrum Europa-Neustift**, Dalmatienstraße 30/C